

Projekt Blickwechsel Demenz.NRW

BAGFW-Fachtag Nationale Demenzstrategie am 16.11.2022
Cornelia Plenter

Projekt Blickwechsel Demenz.NRW

1. Die Projektreihe
2. Die Projektpartner
3. Das Netzwerk "Menschen mit Demenz im Krankenhaus" (MAGS)
4. Das Workshop-Programm
5. Das Forum für Fortgeschrittene aus dem Workshop-Programm
6. Die aktuellen Projektprodukte „Film und Fächer“ und Ausblick

1. Die Projektreihe Blickwechsel Demenz.NRW (Auswahl)

Seit 2005 unterstützt der Paritätische Krankenhäuser in NRW dabei, die Versorgung von Patient*innen mit Demenz zu verbessern. In 2010 wurde eine Notfallmappe entwickelt und eine Tagesbetreuung für Menschen mit Demenz in einem Krankenhaus eingeführt und wissenschaftlich evaluiert. (Tagesbetreuung Teekesselchen).

Seit 2013 arbeitet die Projektreihe mit dem Schwerpunkt: „Förderung der Umsetzung demenzsensibler Versorgungskonzepte“ durch die Begleitung von Krankenhäusern bei der Einführung demenzsensibler Versorgungselemente und Konzepterstellung.

Die Kernelemente:

- Workshop-Programme für teilnehmende Krankenhäuser
- Kooperation mit der KGNW und den Ärztekammern in NRW (ÄKNO, ÄKWL)
- Demenz-Fachtage mit den Ärztekammern NRW und der KGNW
- Netzwerk Menschen mit Demenz im Krankenhaus NRW
- Forum für Fortgeschrittene aus dem Workshop-Programm

<https://www.blickwechseldemenz.de>

2. Demenz-Fachtage mit den Projektpartnern (Beispiele)



3. „Netzwerk Demenz im Krankenhaus“ Das Expertennetzwerk tagte im Gesundheitsministerium NRW



Die Expertenrunde „**Netzwerk Demenz im Krankenhaus**“ tagte vor der Pandemie jeweils zweimal im Jahr im **MAGS**.

Das Gremium besteht aus Expertinnen und Experten aus Wissenschaft, Bildung, Gesundheitspolitik, Krankenhäusern NRW, Ärztekammern NRW: ÄKNO und ÄKWL, Alzheimer Gesellschaften, Krankenhausgesellschaft NRW



Fürstenwall 25, MAGS, Quelle: <https://www.mags.nrw/>

Gefördert vom
Ministerium für Arbeit,
Gesundheit und Soziales
des Landes Nordrhein-Westfalen



4. Die Workshop-Programme



5. Das Forum zur Vertiefung

Erfahrene Projektteilnehmerinnen und – teilnehmer aus den vorangegangenen Workshop-Programmen sind eingeladen zu einem **Forum** für die Vertiefung der Inhalte und des Umsetzungsgrades ihrer demenzsensiblen Konzepte.

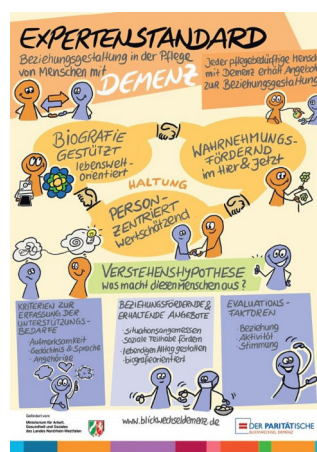


6. Aktuelle Projektprodukte: Projektphase in der Pandemie

Expertenstandard Beziehungsgestaltung in der Pflege von Menschen mit Demenz

1. Ein Lernplakat
2. Eine Lerndatei als Selbstlerner zum Download auf der Homepage:

<https://www.blickwechselfdemenz.de/materialien/materialien-aktuelles-projekt>



6. Aktuelle Projektprodukte

Projektphase in der Pandemie

Delirmanagement im Krankenhaus

- Der Delir- Kurzfilm:



<https://www.youtube.com/watch?v=BmH3IS8r-JQ&t=11s>

- Der „Delir-Fächer“:



<https://www.blickwechselfdemenz.de/aktuelles-projekt/projektphase-ab-2020>

**Vielen Dank für Ihre
Aufmerksamkeit!**

www.blickwechselfdemenz.de

Ministerium für Arbeit,
Gesundheit und Soziales
des Landes Nordrhein-Westfalen

